

laboratori  
scientifici  
nutraceutici



valutazione  
di impatto  
**2020**

Certified



Corporation



# sommario

---

Lettera aperta	03
introduzione	04
che cos'è una società benefit e che cos'è una b-corp	05
finalità specifiche di beneficio comune	07
valutazione d'impatto	08
b-impact assessment	09
conclusioni	10

# Lettera aperta

Amiche e amici,

tutti noi guarderemo in futuro al 2020 come ad un anno che ha cambiato la nostra società, la pandemia che stiamo vivendo ci ha portato tutti a ripensare la nostra vita e il nostro lavoro, ci ha messo davanti alla necessità di rivedere il nostro modo di fare le cose.

è cambiato il modo di relazionarsi tra colleghi, con i clienti e con i fornitori; è cambiato il modo di concepire gli spazi e i tempi di lavoro e ci ha mostrato, in modo ineluttabile, l'importanza del proprio benessere psico fisico.

Un anno cruciale per tutti noi, un anno che non dimenticheremo.

Noi, in **LSH** il 2020 lo ricorderemo come l'anno in cui abbiamo voluto dare sostanza al nostro impegno sociale, alla nostra voglia di costruire un domani dove l'impresa è un luogo dove le Persone possono trovare la propria affermazione personale e professionale, dove si produce benessere per la comunità tutti, non lasciando indietro nessuno, soprattutto coloro che hanno più bisogno.

Da sempre siamo convinti che **l'impresa, gli imprenditori e le imprenditrici devono essere consapevoli del proprio ruolo sociale, oltre che economico**. Fare impresa significa distribuire benessere e non accumulare ricchezza, il valore che un'azienda produce deve essere un moltiplicatore di benessere per la comunità e le Persone.

Una convinzione che ci ha portato a gennaio di quest'anno a diventare Società Benefit, lo abbiamo fatto perché volevamo mettere nero su bianco il nostro impegno verso la Comunità e le Persone. - Nello stesso periodo abbiamo intrapreso il percorso con B-Lab per ottenere la certificazione B-Corporation, che abbiamo ottenuto nel settembre del 2020, mese in cui abbiamo dato vita alla nostra fondazione: Fondazione LS a cui abbiamo deciso di devolvere il 10% dei profitti.

Il percorso che ci ha portato ad essere B-Corporation è stato lungo e faticoso, ma rappresenta per noi un'altro passo verso quell'obiettivo ambizioso che ci siamo posti e che coinvolge tutti voi: essere un piccolo ma concreto esempio virtuoso. La certificazione **B-Corporation** rappresenta il più elevato standard al mondo che certifica le performance ambientale, sociale ed economica di tutte le nostre attività.

Le **Società Benefit** rappresentano una vera e propria evoluzione di paradigma rispetto al tradizionale modello di società di capitali. Mentre le aziende tradizionali a scopo di lucro, for profit, hanno come unico fine la produzione di utili da distribuire agli azionisti, le Società Benefit hanno un duplice scopo, ovvero creare valori sia per gli azionisti che per gli altri portatori di interessi.

Questo paradigma descrive benissimo ciò che siamo e ciò che, giorno dopo giorno, sempre di più vogliamo diventare: un moltiplicatore di benessere per tutta la Comunità.

Essere diventati Società Benefit ci porta a svolgere esplicitamente un lavoro e un modo di fare impresa che fin dal giorno della nostra costituzione, nel giugno del 2018, abbiamo sempre perseguito; da oggi lo faremo consapevoli di ciò che siamo e di quello che vogliamo diventare.

Questo documento la nostra prima valutazione d'impatto, il documento principale attraverso il quale una Società Benefit rendiconto il valore creato per la Comunità.

Con passione, trasparenza e passione comunicheremo e condivideremo annualmente gli obiettivi raggiunti e le azioni intraprese, oltre che annunciare le sfide e i progetti che affronteremo nel futuro.

Un documento, oggi più che mai, indispensabile per qualificare il ruolo e lo scopo di un'azienda nella Comunità.

Tutti i nostri collaboratori, così come i nostri partner strategici, sono stati coinvolti in questo percorso perché siamo convinti che bisogna guardare a un modello di business capace di sostituire la parola io con Noi e che "rompa" quel paradigma, ormai obsoleto, del "mors tua, vita mea" per costruire un domani dove *"il mio guadagno sia frutto di un lavoro che permette al prossimo di lavorare e di realizzare il giusto guadagno"*.

**Siamo convinti che se ognuno farà la sua parte, tutti insieme, saremo artefici oggi della costruzione di un domani migliore di ieri.**

Con Affetto.

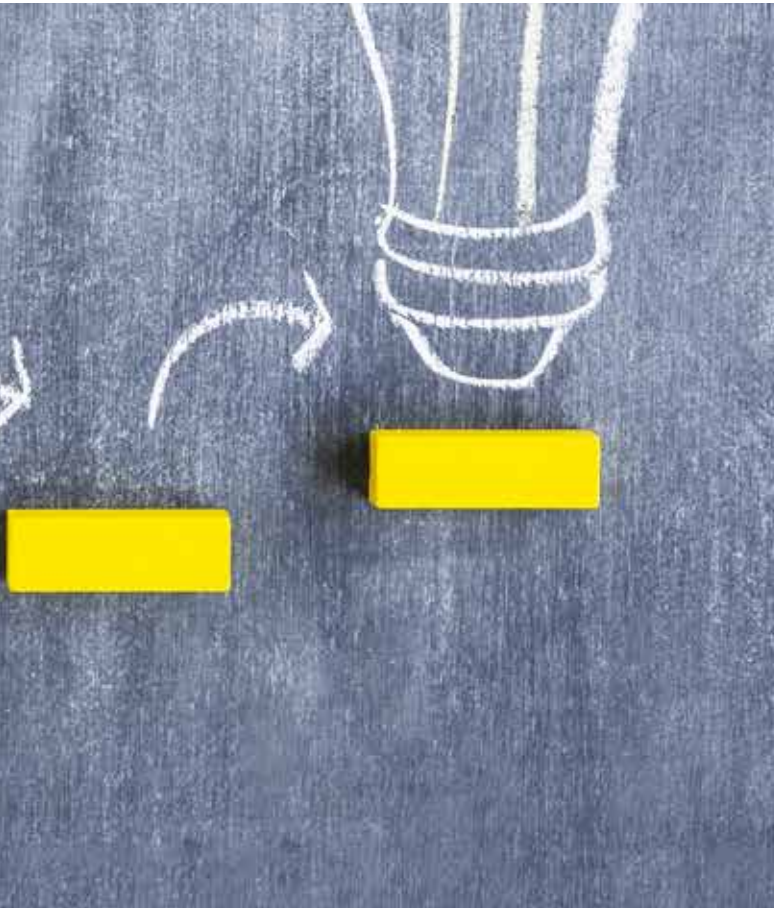


**Lapo Secciani**  
Amministratore Unico e Socio Fondatore





# introduzione



La trasformazione di **LSH** in **Società Benefit** è parte integrante di un percorso di sostenibilità sociale, economica ed ambientale che fin dal primo giorno di vita l'azienda persegue con ferma determinazione e accorata passione e che vede il coinvolgimento di tutti i collaboratori e partner, i quali sono chiamati a rispettare un **Codice Etico** che guida il nostro fare.

**Un'azienda ha il dovere di occuparsi della Comunità in cui vive** perchè da essa dipende, sia per il suo presente che per tutti gli sviluppi futuri.

LSH riconosce una vera interdipendenza tra azienda e il sistema socio-ambientale di cui è parte: se il sistema prospera l'azienda prospera e se il sistema va in crisi. In un tempo di grandi e decisivi cambiamenti, accelerati da una situazione pandemica che ci ha portato a ripensare completamente al modo di lavorare, di vivere e di rapportarsi tra Persone, avvertiamo l'urgenza di mobilitarci per mostrare e dimostrare, attraverso l'esempio, un modo diverso di agire per le imprese.

**Nell'era dell'apparire e del dire dobbiamo riscoprire la forza di Essere e del Fare.**

Diventare Società Benefit rappresenta la naturale conseguenza del nostro impegno concreto alla sostenibilità sociale e ambientale e della volontà di proteggere la nostra visione di un domani dove il Noi conti più dell'io.

**Il nostro scopo**, come azienda farmaceutica, è il **miglioramento della salute, del benessere e della qualità della vita delle Persone**, permettendo loro di avere più tempo e più energie da dedicare ai propri interessi, ai propri cari e alle proprie passioni.

**La salute delle Persone è strettamente legata alla qualità della vita che esse vivono** e questa spesso dipende dal contesto socio-economico-culturale in cui vivono, oltre che dallo stato di salute dell'ambiente in cui insiste la comunità. Un territorio con un tessuto socio-economico forte, dove i più deboli non vengono lasciati indietro e dove si guarda alla Comunità come un bene comune capace di generare benessere per le Persone, è il luogo ideale dove crescere e vivere.

Questa interdipendenza e il nostro impegno a riguardo trovano forma negli scopi for Benefit che abbiamo individuato e che vogliamo perseguire negli anni per essere parte attiva nella costruzione di un futuro più sano per le Persone che vivono e lavorano all'interno della nostra Comunità.

Oggi questo nostro impegno è protetto all'interno dell'oggetto sociale di LSH SBrl; una semplice dichiarazione però non basta servono azioni concrete che seguano la nostra voglia di incidere, di lasciare un'impronta.

**L'obiettivo è la creazione di valore economico, sociale, culturale e ambientale durevole e condiviso.**





laboratori  
scientifici  
nutraceutici



## Che cos'è una Società Benefit e che cos'è una B-Corp

Le **Società Benefit**, note nel mondo come Benefit Corporation, rappresentano uno dei modelli più avanzati in termini di impatto positivo sociale e ambientale d'impresa. Sono società a scopo di lucro che esplicitano all'oggetto sociale un duplice obiettivo: creare valore sia per gli shareholder che per gli stakeholder. Insieme costituiscono un movimento globale di 'Purpose Driven Businesses' che ha l'obiettivo di diffondere un paradigma economico più evoluto, che vede le aziende come protagoniste nel rigenerare la società e la biosfera. La Visione delle Benefit è di innescare una competizione positiva tra tutte le aziende, perché siano misurate e valutate nel loro operato secondo uno stesso metro: l'impatto positivo sulla società e il pianeta, oltre ai risultati economici.

**L'Italia dal 2016 è il primo stato sovrano al mondo e il primo Paese dopo gli Stati Uniti**, ad introdurre le Società Benefit, una nuova forma giuridica d'impresa, che costituisce una solida base per allineare e proteggere la missione dell'azienda, oltre a creare valore condiviso nel lungo termine.

### LE SOCIETÀ BENEFIT SCELGONO DI:

- Esplicitare nel proprio statuto lo scopo per il quale esiste l'azienda e di bilanciare l'interesse degli azionisti con quello di tutti gli altri portatori di interesse
- Misurare in maniera completa tutti i propri impatti e comunicarli con trasparenza attraverso una relazione di impatto, che si integra con la tradizionale reportistica dell'azienda.
- Dotarsi di una governance che consenta di gestire l'azienda come una forza di rigenerazione della società e della biosfera.

La forma giuridica di Società Benefit ha dato origine ad un nuovo ruolo che serve a trasformare la aziende dal loro interno: il responsabile dell'impatto è la persona a cui è affidato, di concerto con il management, il compito di assicurare che la società, nello svolgere le proprie attività, punti anche ad avere un impatto positivo sulle persone, sulla società e sull'ambiente, e persegua gli scopi di beneficio dichiarati nel proprio statuto. L'azienda come una forza di rigenerazione della società e della biosfera.





Nel misurare i propri impatti le società certificate B-Corporation utilizzano una piattaforma tecnologica di misura, il **B Impact Assessment (BIA)** sviluppato dalla non profit B Lab. Questo protocollo, disponibile gratuitamente online in tutto il mondo, consente di misurare se un'azienda crei più valore di quanto distrugga, ovvero se sia rigenerativa. Nel caso in cui una data azienda, misurando tutti i propri impatti economici, ambientali e sociali attraverso il protocollo BIA, superi una soglia di eccellenza di 80 punti, verificati dallo Standards Trust di B Lab su una scala da 0 a 200, allora essa è eligibile come B Corp Certificata. Le B Corp certificate sono le aziende che in tutto il mondo si impegnano a diffondere paradigmi più evoluti di Business e che hanno promosso, a partire dal 2006, la forma giuridica di Benefit Corporation / Società Benefit sia nel mondo che in Italia.

Le migliaia di **B Corp** e le 100.000 aziende che ne usano gli strumenti, in 65 paesi e 150 industrie, rappresentano una soluzione concreta, positiva e scalabile che crea valore sia per gli azionisti che per tutti gli stakeholder. Uno dei principi fondamentali delle B Corp è l'interdipendenza, ovvero la corresponsabilità tra le B Corp, la responsabilità verso tutti gli stakeholder e verso le generazioni future. Attualmente in Italia si contano oltre 85 B Corp certificate e oltre 300 Società Benefit, la community a più rapida crescita al mondo.



## finalità specifiche di beneficio comune

---

**LSH SBrl** Società Benefit certificata B-Corporation, proprietaria del marchio LS Nutraceutici con cui formula, produce e distribuisce integratori nutraceutici innovativi, è un'azienda che persegue, nell'esercizio dell'attività economica, le seguenti specifiche **finalità di beneficio comune**:

- *La promozione e la diffusione di modelli e buone pratiche, economiche e sociali, dei corretti stili di vita e di alimentazione.*
- *Il sostegno e la promozione di attività di interesse sociale volte a combattere e migliorare i disagi e la malnutrizione dovuti a stati di povertà.*
- *Il sostegno e la promozione del benessere e della salute della Comunità, in particolare quella in cui è inserita l'impresa, e più in particolare di quei soggetti disagiati.*
- *La promozione e la divulgazione di progetti volti a creare cultura all'interno della comunità in cui è inserita l'impresa.*
- *La promozione ed il supporto dei giovani e del talento Made in Italy.*

LSH SBrl inoltre ha deciso di **destinare in beneficenza**, a favore di Fondazione LS, **una cifra pari al 10% dei profitti**, poiché è convinta che un'impresa debba avere il compito di distribuire benessere e non di accumulare ricchezza.

La scelta vuole essere la dimostrazione che è possibile fare impresa costruendo un modello di business che guardi alla Comunità e alle Persone, con la consapevolezza che **essere imprenditore significa conoscenza del proprio ruolo sociale oltre che economico**.

# valutazione d'impatto

## Valutazione d'Impatto

<b>EMPORIO DEL MELOGRANO</b>		<b>450,00 €</b>	Aiutare le famiglie in difficoltà economica di Sassuolo	La farina donata all'emporio del melograno è una farina artigianale ricavata da grani antichi di qualità che garantisce il 45% dei nutrienti in più rispetto alle farine industriali. I 100kg donati hanno permesso a 45 famiglie residenti nel Comune di Sassuolo che vivono in stato di povertà e disagio sociale di accedere a un prodotto con qualità nutrizionali e organolettiche migliori, garantendo così una più ricca ed equilibrata alimentazione. Tale tipologia di alimentazione migliora conseguentemente lo stato di salute delle persone, poiché - come detto - la qualità nutritiva della farina è maggiore del 45%.
Donazione	100kg di farina artigianale	450,00 €		
<b>MODENA PORTA APERTA</b>		<b>2.000,00 €</b>	Migliorare la qualità della salute delle persone che si rivolgono a Modena Porta Aperta	Grazie alla donazione dei 50 VitaUp -polvitaminico con un alto livello di nutrienti- si è permesso a 750 persone di migliorare gli apporti energetici dei pasti consumati presso la mensa. Inoltre il polvitaminico ha dimostrato capacità di aumentare le difese immunitarie che, in momento di pandemia, hanno ridotto il rischio di contrarre il virus Sars-Cov2, in soggetti che vivono situazioni di povertà e disagio economico e sociale. La donazione delle 50 confezioni di BrainOk, un nootropico con dimostrati effetti di miglioramento della qualità della vita negli anziani, è stato distribuito, in periodo pandemico a 50 famiglie di anziani che vivono in una situazione di isolamento e difficoltà economica. Le dimostrate proprietà di migliorare la gestione dello stress e i livelli umorali e di finezza mentale, hanno reso più sopportabile il periodo di lockdown riducendo stati depressivi e aumentando del 25% il livello di benessere delle persone a cui è stato distribuito.
Donazione	50 Vitaup 50 Brainok	750,00 € 1.250,00 €		
<b>PROGETTO GIOVANI TALENTI</b> (supporto Luca Barile)		<b>1.100,00 €</b>	Concorrere alla crescita sportiva di un giovane talento delle moto italiane aiutandolo nelle sue performance sportive	Allo scopo di perseguire la finalità di valorizzare e promuovere i giovani talenti Made in Italy, il supporto economico nei confronti di Luca Barile, oltre che alle donazioni di integratori alimentari specifici hanno permesso al giovane classe 2001 di proseguire la sua carriera motociclistica, in un anno difficile e complicato, migliorando anche le performance fisiche. Grazie a questa attività il giovane talento ha potuto completare l'attività agonistica 2020 e proseguire il suo percorso. Il supporto ai giovani talenti, contribuisce all'abbandono della disciplina, aumentando così la possibilità di sostenere e sviluppare il movimento agonista partendo dai più giovani.
Donazione	Contanti €250,00 10 Collagenius 10 Maca+ 10 Q10Plus 10 VitaUp	250,00 € 250,00 € 200,00 € 250,00 € 150,00 €		
<b>PROGETTO MATUREXINCIDERE</b> (supporto giovani maturandi Bari)		<b>1.605,00 €</b>	Supportare con un'integrazione specifici giovani maturando in un periodo di grande stress come l'esame di maturità, per altro fatto in un periodo storico molto complesso.	Attraverso il progetto MATUREXINCIDERE si sono donati a 40 giovani maturandi della provincia di Bari integratori nutraceutici con specifiche evidenze atte a migliorare l'attenzione, la memoria e la resistenza allo sforzo. L'obiettivo era quello di sostenere e migliorare il loro approccio e alla maturità, in un periodo -quello pandemico- molto complicato considerando l'età e il doversi confrontare con l'esame di maturità, il progetto ha avuto anche una coda social, nel quale ogni giovane incentiva il prossimo a fare qualche cosa di utile per la società, supportando la mensa dei poveri di Bari dell'Opera di San Nicola.
Donazione	32 BrainOk 22 Maca+ 7 VitaUp 4 D-Vir 4 ImmunOk	800,00 € 440,00 € 105,00 € 140,00 € 120,00 €		
<b>OPERA SAN NICOLA (Mensa dei Poveri)</b>		<b>600,00 €</b>	Migliorare la qualità della salute delle persone che si rivolgono all'Opera di San Nicola	Grazie alla donazione dei 50 VitaUp -polvitaminico con un alto livello di nutrienti- si è permesso a 750 persone di migliorare gli apporti energetici dei pasti consumati presso la mensa. Inoltre il polvitaminico ha dimostrato capacità di aumentare le difese immunitarie che, in momento di pandemia, hanno ridotto il rischio di contrarre il virus Sars-Cov2, in soggetti che vivono situazioni di povertà e disagio economico e sociale.
Donazione	40 VitaUp	600,00 €		
<b>BENESSEREKMO (Castelfranco)</b>		<b>2.000,00 €</b>	Migliorare la qualità della salute di persone che, a causa del lockdown, hanno cambiato le proprie abitudini.	La donazione ha permesso a 40 famiglie di migliorare il proprio stato di benessere e di salute, attraverso la somministrazione di integratori -dagli effetti benefici dimostrati- capaci di efficientare il ciclo riposo-lavoro-tempo libero, messo alla prova dal continuo lockdown e dalle mutate abitudini, che in più occasioni hanno creato problemi alla popolazione. In questo modo si è garantito a 40 famiglie di avere uno stile di vita più sano, nonostante la situazione pandemica.
Donazione	40 Collagenius 40 Q10Plus	1.000,00 € 1.000,00 €		
<b>BENESSEREKMO (CNA Sassuolo)</b>		<b>2.800,00 €</b>	Permettere alle persone che hanno lavorato incessantemente durante il lockdown per aiutare le imprese di avere livelli di salute ottimali.	La donazione effettuata, dei due integratori con formula brevettata e evidenze scientifiche dimostrate sperimentalmente in vivo e vitro, nel contrasto alla replicazione del Coronavirus ha permesso di garantire un corretto servizio da parte della sede CNA di Sassuolo che opera nel supporto e assistenza alle imprese del territorio (oltre 600). Questa azione ha garantito maggiore efficienza dei servizi, quindi maggiore assistenza alle imprese che hanno avuto benefici tangibili con una ricaduta sul tessuto sociale del territorio.
Donazione	56 D-Vir 28 ImmunOk	1.960,00 € 840,00 €		
<b>BENESSEREKMO (Museo del Tatuaggio MAT75)</b>		<b>1.000,00 €</b>	Permettere ai volontari del MAT75 di continuare le attività di raccolta fondi per la realizzazione dell'importante progetto culturale per il territorio.	a donazione effettuata, dei due integratori con formula brevettata e evidenze scientifiche dimostrate sperimentalmente in vivo e vitro, nel contrasto alla replicazione del Coronavirus ha permesso di garantire lo svolgimento di tutte le attività di raccolta fondi in favore del MAT75, il primo museo del tatuaggio che sorgerà nel comune di Limidi di Soliera e che porterà, sul territorio 100.000 visitatori all'anno con evidenti ricadute economiche per tutto il comune.
Donazione	20 D-Vir 10 ImmunOk	700,00 € 300,00 €		
<b>BENESSERE KMO (CNA Emilia Romagna)</b>		<b>2.730,00 €</b>	Permettere alle persone che hanno lavorato incessantemente durante il lockdown per aiutare le imprese di avere livelli di salute ottimali.	La donazione effettuata, dei due integratori con formula brevettata e evidenze scientifiche dimostrate sperimentalmente in vivo e vitro, nel contrasto alla replicazione del Coronavirus ha permesso di garantire un corretto servizio da parte della sede CNA Emilia Romagna che opera nel supporto e assistenza alle imprese del territorio. Questa azione ha garantito maggiore efficienza dei servizi, quindi maggiore assistenza alle imprese che hanno avuto benefici tangibili con una ricaduta sul tessuto sociale del territorio.
Donazione	42 D-Vir 42 ImmunOk	1.470,00 € 1.260,00 €		
<b>SCUOLA SASSUOLO 2NORD</b> (progetto di educazione alla Salute durante Lockdown)		<b>800,00 €</b>	Garantire la corretta alimentazione e le corrette abitudini di attività fisica ai giovani studenti della scuola durante il lockdown.	Attraverso il progetto di educazione all'alimentazione e all'attività motoria svolto insieme all'IC Sassuolo 2Nord siamo riusciti a educare i bambini di tutte le classi dell'Istituto a una corretta alimentazione e allo svolgimento della corretta attività fisica durante tutto il periodo del lockdown. Tale attività ha permesso a giovani di apprendere corrette pratiche della salute e a limitare in modo considerevole gli eventuali effetti di un lockdown nella salute dei giovani.
Donazione	Costo progetto	800,00 €		
<b>FONDAZIONE LS</b>		<b>1.300,00 €</b>	Avviare la costituzione della Fondazione e permettere la messa in atto delle attività della stessa.	La costituzione della Fondazione LS è il primo passo di un progetto volto a costruire un percorso di divulgazione del Benessere all'interno del tessuto socio economico modenese che coinvolge circa 200.000 persone. Attraverso iniziative e attività di divulgazione e beneficenza si ha l'obiettivo di creare una popolazione più consapevole e ridurre il gap "in termini di salute" in coloro che vivono stati di difficoltà e disagio economico.
Anticipo	Spese Costituzione	1.300,00 €		
<b>TOTALE VALORE ATTIVITA' FOR BENEFIT</b>		<b>16.385,00 €</b>		



# b impact assessment

La Società assume la forma di Società Benefit, il cui scopo generale è quello di perseguire – oltre agli obiettivi economici propri dell'attività imprenditoriale – finalità di beneficio comune e di operare in modo responsabile, sostenibile e trasparente nei confronti di persone, comunità, territori e ambiente, beni e attività culturali e sociali, enti e associazioni ed altri portatori di interesse.

Per ottemperare agli obblighi di legge e rendicontare l'impatto generato dall'azienda, Chiesi utilizza lo standard di terzparte **B Impact Assessment**. La certificazione dell'impatto generato non è richiesta dalla legge, tuttavia, nel momento in cui questa relazione viene scritta, è in corso l'audit da parte dell'ente di certificazione B Lab, volto ad ottenere la certificazione B Corp a livello globale.

Di seguito la sintesi dell'impatto del perimetro Italiano, parte integrante, insieme all'impatto di tutte le filiali nel mondo, del report complessivo, che è attualmente di 80,2 punti. Il punteggio globale di LSH SBrl è disponibile on-line al sito [www.bcorporation.eu](http://www.bcorporation.eu).

## LSH Società Benefit a Responsabilità Limitata

Data di fine dell'anno fiscale **December 31st, 2019**

80.2



### Governance

Scopra in che modo l'azienda può migliorare le politiche e pratiche pertinenti alla propria missione, all'etica, la responsabilità e trasparenza.

DOMANDE RISPOSTE PUNTEGGIO GENERALE  
16/16 12.6



### Comunità

Scopra in che modo l'azienda può contribuire al benessere economico e sociale delle comunità in cui opera.

DOMANDE RISPOSTE PUNTEGGIO GENERALE  
31/31 58.8



### Ambiente

Scopra in che modo l'azienda può migliorare la propria gestione ambientale in generale.

DOMANDE RISPOSTE PUNTEGGIO GENERALE  
27/27 3.7



### Clienti

Scopra in che modo l'azienda può migliorare il valore che crea per i clienti e consumatori diretti dei propri prodotti e servizi.

DOMANDE RISPOSTE PUNTEGGIO GENERALE  
5/5 5.0



**Valutazione di sintesi del profilo di impatto Italia di LSH SBrl ottenuta utilizzando lo standard internazionale B Impact Assessment.**

# conclusioni

---

Questa prima relazione di impatto segna un passo importante per LSH SBrl, che abbraccia un modo ancora più evoluto di fare impresa.

Con la trasformazione in Società Benefit formalizziamo il nostro impegno non solo a 'fare bene il nostro lavoro' ma anche a contribuire all'evoluzione dei paradigmi di business, costruendo un futuro dove l'impresa sia un luogo dove le Persone possono crescere professionalmente e personalmente e la creazione di valore sia finalizzata alla distribuzione del benessere.

Da oggi in poi racconteremo ogni anno il progresso sugli obiettivi che abbiamo inserito a statuto, trovando sempre nuovi modi per impegnarci per un futuro sostenibile ed essere coinvolti in prima persona.

**Attraverso il BIA (Benefit Impact Assessment) misureremo tutti gli impatti generati con le nostre attività e fisseremo dei target di miglioramento triennali, con l'obiettivo di migliorare il nostro punteggio alla prossima valutazione da parte di B-Lab.**

**Siamo all'inizio di un percorso, il cammino è in gran parte chiaro mentre in parte deve essere ancora tracciato.**

Vogliamo percorrerlo insieme a tutti quelli che condividano simili impegni e visione e per questo invitiamo le persone interessate a mettersi in contatto con noi per darci loro feedback e esplorare modalità per unire le forze.



laboratori  
scientifici  
nutraceutici

LS

è un marchio di proprietà di LSH

LSH valutazione d'impatto 2020

Via Regina Pacis 32  
41049 Sassuolo (Modena)  
PI/CF 03813620360  
N. Rea MO-419896  
Cap.Sociale: Euro 11.000,00 i.v.  
PEC: lsnutraceutici@pec.it

[www.lsnutraceutici.it](http://www.lsnutraceutici.it)